



Brzdy pro válečky

VIII.

BRZDÍCÍ NOSNÉ VÁLEČKY

BRZDÍCÍ VÁLEČKY

	Stránka
Technické vysvětlivky	1
Typ 700 – 80 Brzdící nosný váleček	2
Typ 710 – 86 / 120 Brzdící váleček	3
Typ 710 – 86 / 120 Příklady montáže brzdících válečků	4

Brzdící válečky Nosné brzdící válečky

Brzdící válečky, popř. nosné brzdící válečky regulují rychlost na gravitačních (těžkých) válečkových drahách. Udrží konstantní dopravní rychlost přepravovaných předmětů. To je zabezpečeno planetovým převodem, který při každé otáčce přitlačuje odstředivou silou brzdící čelisti na těleso válečku, a to silou, která je úměrná okamžitému brzdícímu momentu.

Vzdálenost brzdících válečků a správný typ brzdícího válečku jsou určovány a ovlivňovány více faktory:

- konstrukcí a funkčním výkonem válečkové dráhy,
- sklonem válečkové dráhy,
- chováním přepravovaných předmětů (velikost, váha, citlivost, materiál lišt palet),
- vlastním odporem brzdícího válečku,
- vlivy prostředí jako vlhkost, chlad anebo teplo.

Pro každé paletové místo na dráze je nutný vždy alespoň jeden brzdící váleček, neboť jen tak lze docílit kontrované rychlosti přepravovaných předmětů (palet). Rychlost dopravy nemá překročit 0,3 m/s. Při správném umístění brzdících válečků však je v rozmezí 0,1 až 0,2 m/sek.

Brzdící válečky

Při **přímém** brždění má brzdící váleček přímý kontakt s přepravovanými předměty. Je uchycen s pružinami a musí vyčnívat asi 2 mm nad horní úroveň válečku válečkové dráhy.

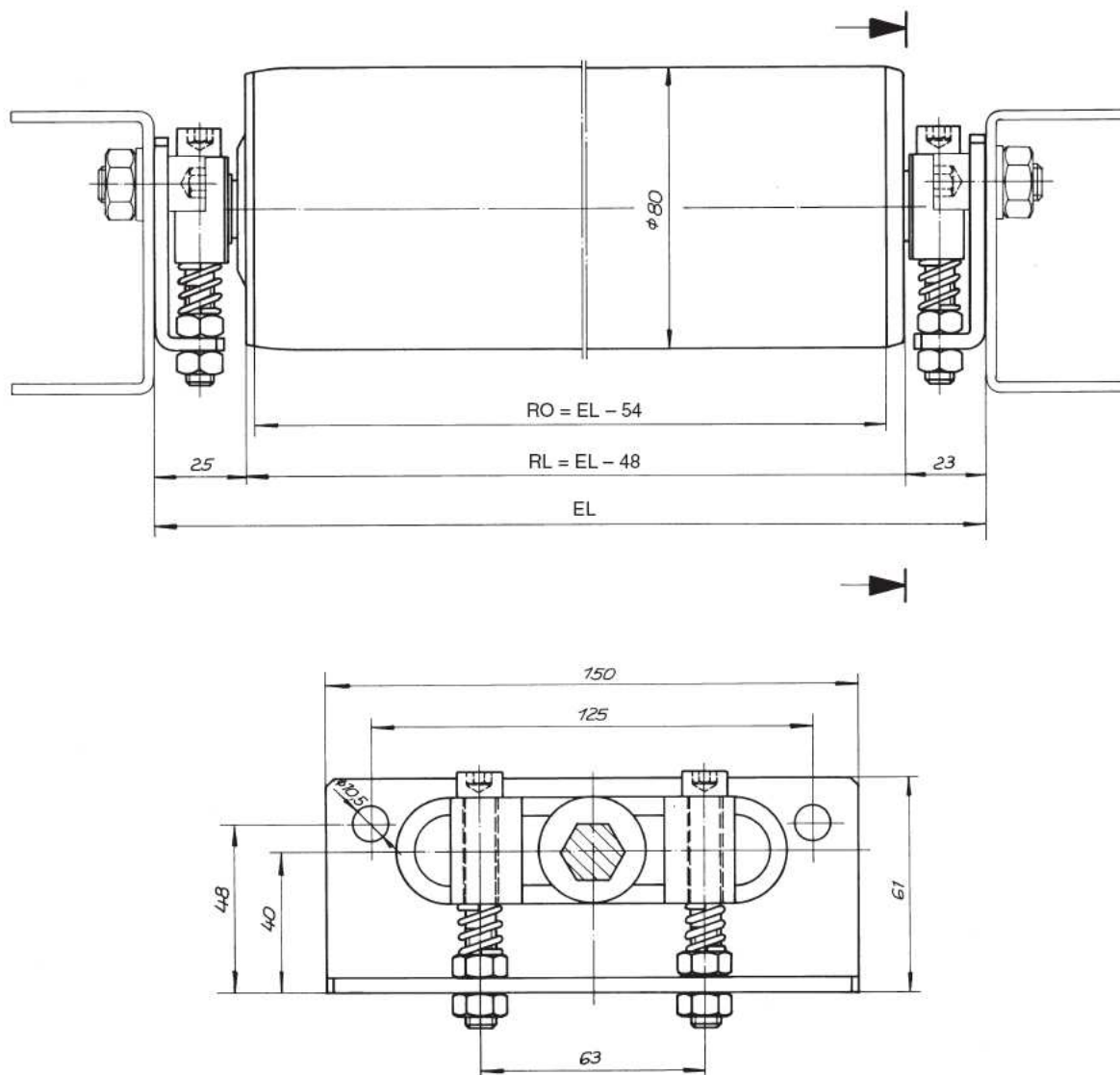
Nepřímému brždění je dávana v mnoha případech přednost, neboť kontakt k paletě je zprostředkováván dvěma nosnými válečky. Tento kontakt zabezpečují čtyři pružiny.

Ke zlepšení kontaktu brzdícího válečku, nosného válečku a palety, je používán samolepící třecí potah na nosném válečku v oblasti brzdícího válečku.

Brzdící nosné válečky

Brzdící nosný váleček se montuje pomocí závěsných lišt přes pružiny 2 mm nad horní úroveň nosných válečků dráhy. Dodává se kompletní i se závěsnými montážními díly.

Brzdící nosné válečky Typová řada 700 – 80

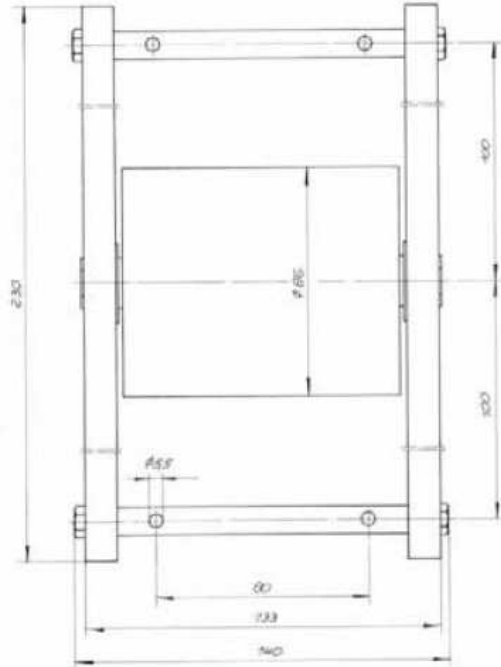
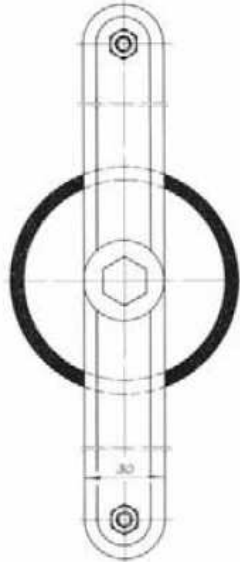


Maximální váha brzděných dopravovaných předmětů
při sklonu gravitační válečkové dráhy asi 3,75 %:

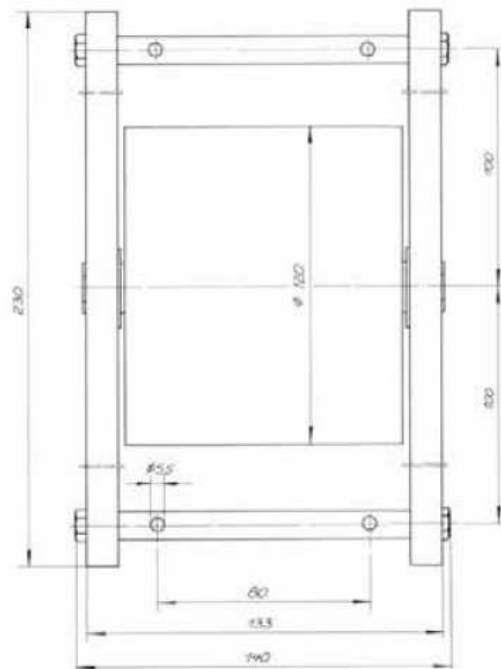
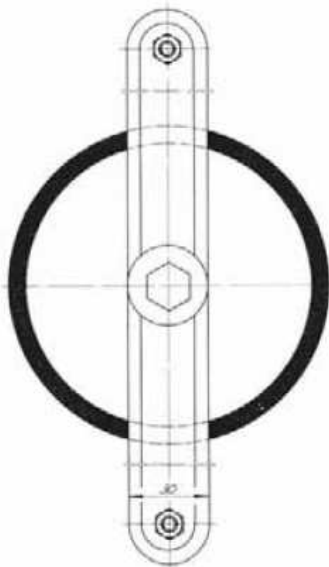
Typ	F (da/N)
700 – 80	1 000

Brzdící válečky Typová řada 710

710-86



710-120



Maximální váha brzděných dopravovaných předmětů při sklonu gravitační válečkové dráhy asi 3,75 %:

Typ	F (da/N)
710 – 86	500
710 – 120	1 000

Brzdící válečky Typová řada 710

Příklady montáže

